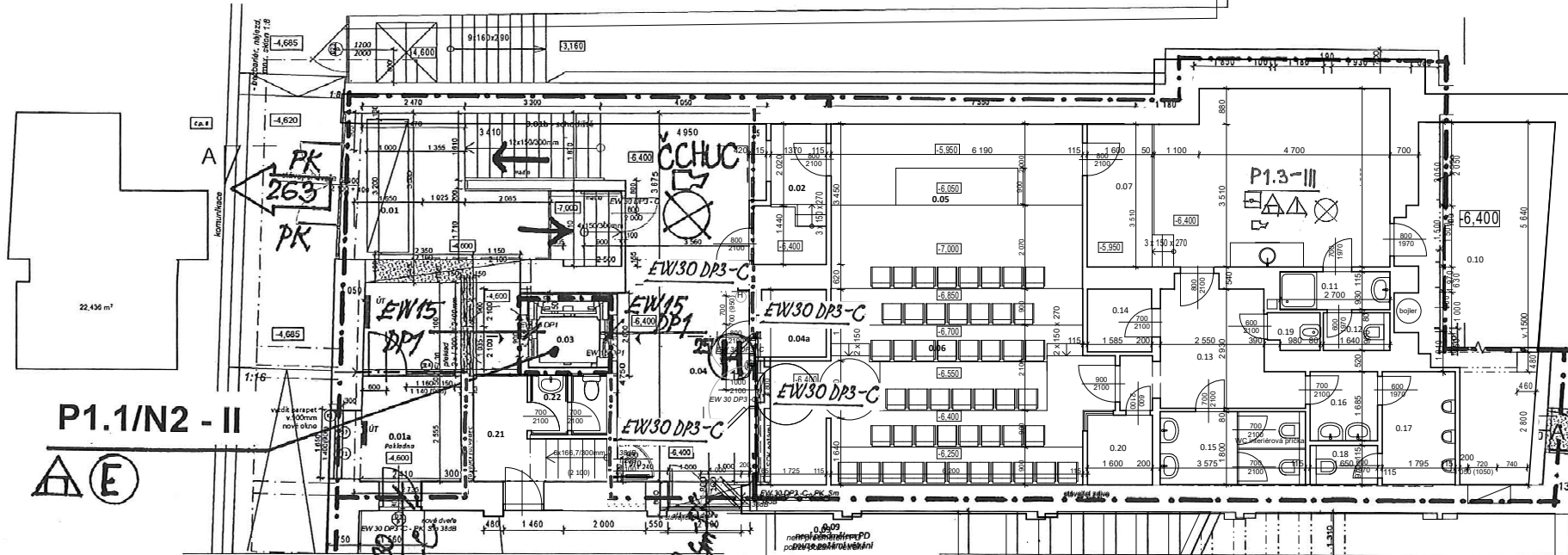
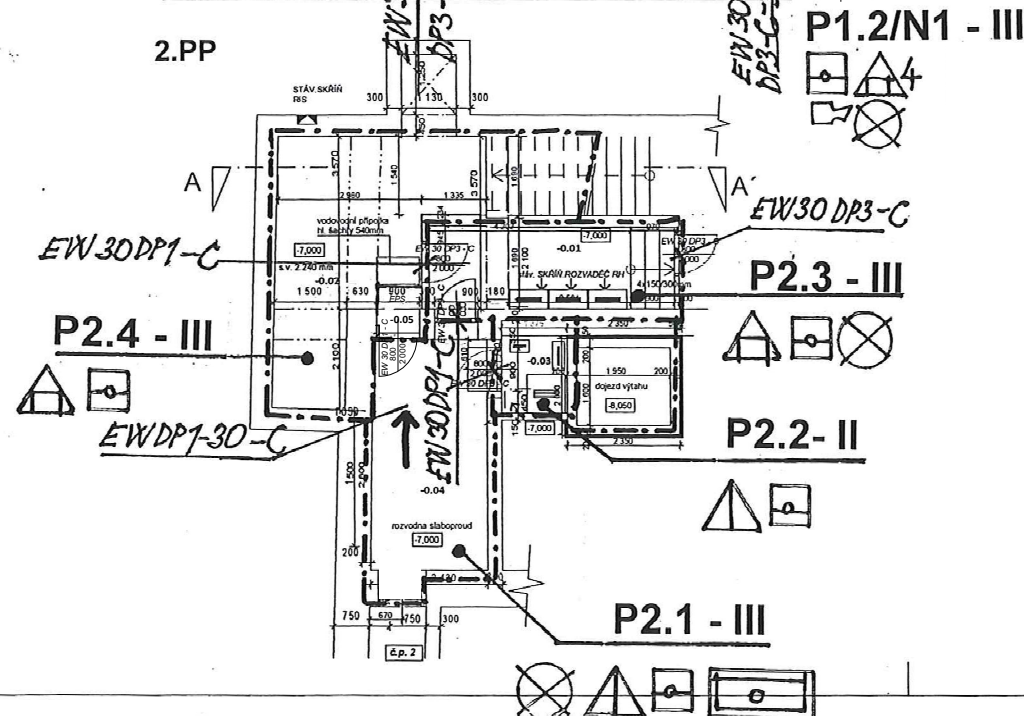


1.PP

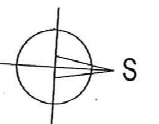
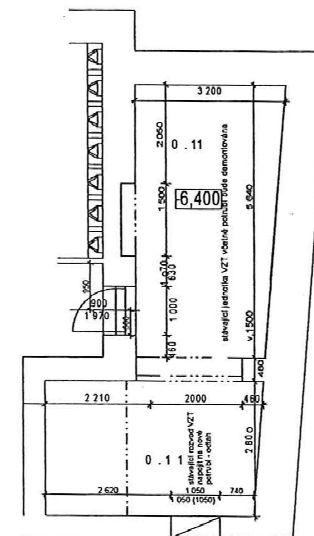


2.PP



č.	účel místnosti	m²	č.p.	podlaha
0.01	SCHODIŠTNÍ HALA	23,54	-	ker. dlažba
0.01a	POKLADNA	3,33	-	ker. dlažba
0.01b	SCHODIŠTĚ	5,15	-	dlažba
0.02	CHODBA	4,23	-	ker. dlažba
0.03	VÝTAH	3,12	-	-
0.04	CHODBA	32,55	-	ker. dlažba
0.04a	SKLAD	2,79	-	ker. dlažba
0.05	JÍVNĚ	12,40	-	přírodní
0.06	HAZDŘE	12,90	-	přírodní
0.07	PODUM	5,60	-	ker. dlažba
0.08	SATNA	24,16	-	ker. dlažba
0.09	KINDSAL	367,67	-	přírodní
0.10	TECHNICKÁ MÍSTNOST	25,33	-	ker. dlažba
0.11	SPRCHA	2,57	-	ker. dlažba
0.12	WC	1,52	-	ker. dlažba
0.13	CHODBA	8,40	-	ker. dlažba
0.14	SKLAD	2,43	-	ker. dlažba
0.15	WC ŽENY	6,42	-	ker. dlažba
0.16	PŘEDSÍŇ MUŽI	2,82	-	ker. dlažba
0.17	PŘÍDÁVY	4,98	-	ker. dlažba
0.18	WC MUŽI	1,60	-	ker. dlažba
0.19	ÚKLID	1,12	-	přírodní
0.20	ŘEZE	3,97	-	přírodní
0.21	CHODBA	4,01	-	ker. dlažba
0.22	WC	3,00	-	ker. dlažba

č.	účel místnosti	m²	č.p.	podlaha
-0.01	CHODBA - ROZVADOVACÍ	8,90	-	ker. dlažba
-0.02	TECHNICKÁ MÍSTNOST	17,88	-	ker. dlažba
-0.03	MÍSTNOST UPS	2,17	-	ker. dlažba
-0.04	ROZVODNA SLABOPROUD	11,71	-	ker. dlažba
-0.05	MÍSTNOST EPS	0,85	-	ker. dlažba



±0,000 = 428,30 m.n.m. (Bpv)
 Veškeré rozměry ověřit předem na místě!
 Rekonstrukce objektu MKS Domažlice - změna dispozic a stavební úpravy v objektu a úprava řešení VZT a MaR, úpravy projektu slaboproudu v MKS, úprava řešení PbR v MKS, úprava nariadeného řešení hygienického zařízení a dílčí úpravy silnoproudu v MKS

NAVRHL Ing. arch. Ivan Březina Ing. arch. Václav Matějka Ing. arch. Martin Březina	ZAKÁZKA Rekonstrukce objektu MKS v Domažlicích stavební úpravy pro provedení stavby pro objednatele Město Domažlice se sídlem Domažlice, náměstí Míru č.1	MEPRO s.r.o. architektonický atelier nám. Před bateriemi 912/6 162 00 Praha 6
SCHVÁLIL Dipl.ing.arch. I.BŘEZINA	OBSAH	DATUM ČERVEN 2016
DRUH DOKUMENTACE MĚŘÍTKO KÓTOVÁNÍ V	DPS 1:50 mm	ARCH. ČÍSLO 13-06/16 02